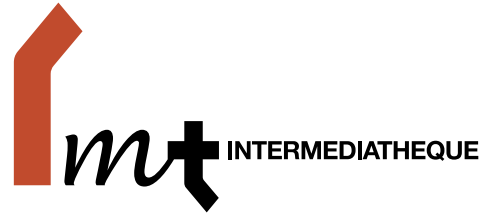


PRESS RELEASE



インターメディアテク
100 7003 東京都千代田区丸の内2-7-2
JPタワー/KITTE 2-3F
www.intermediatheque.jp

2021年2月吉日

インターメディアテク博物誌シリーズ〈7〉 特別展示 『からだのかたち——東大医学解剖学掛図』のご案内

連続企画インターメディアテク博物誌シリーズの第七回では、特別展示『からだのかたち——東大医学解剖学掛図』を開催いたします。本特別展示では、東京大学大学院医学系研究科・医学部所蔵の解剖学掛図を公開し、近代解剖図における人体の描画表現について再考する場として、一年を通して歴史的な手描きの掛図を約20点ずつ定期的に入れ替えます。

■基本情報

名 称：インターメディアテク博物誌シリーズ〈7〉

特別展示『からだのかたち——東大医学解剖学掛図』

会 期：2021年3月6日から

時 間：11:00–18:00（金・土は20:00まで開館）*時間は変更する場合があります

休館日：月曜日（月曜が祝日の場合は翌日休館）、年末年始、その他館が定める日

会 場：インターメディアテク3階「MODULE（モジュール）」

主 催：東京大学総合研究博物館

共 催：東京大学大学院医学系研究科・医学部標本室

入館料：無料

住 所：東京都千代田区丸の内2-7-2 KITTE 2・3F

アクセス：JR東京駅丸の内南口徒歩約1分、東京メトロ丸ノ内線東京駅地下道より直結、
千代田線二重橋前駅（4番出口）より徒歩約2分



■主要展示物

1.

頭部の筋

年代未詳／軸装、洋紙に水彩／787×1234mm／東京大学大学院医学系研究科・医学部所蔵

2.

右下腿の筋

年代未詳／軸装、洋紙に水彩／784×1220mm／東京大学大学院医学系研究科・医学部所蔵



3.

頭部の冠状断面

年代未詳／軸装、洋紙に水彩／788×1236mm／東京大学大学院医学系研究科・医学部所蔵

■お問い合わせ先

050-5541-8600

国外からは+81-47-316-2772（ハローダイヤル）

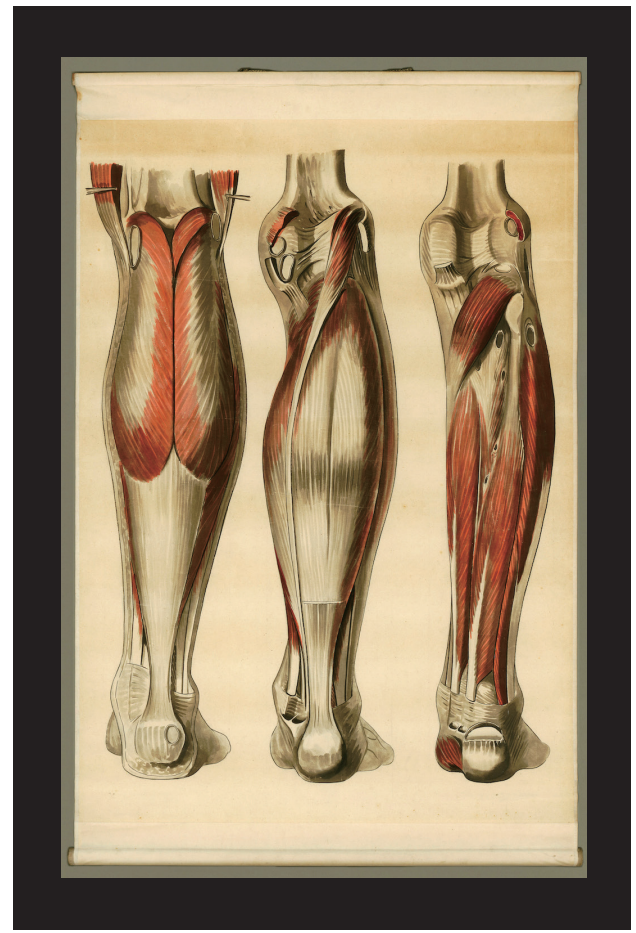
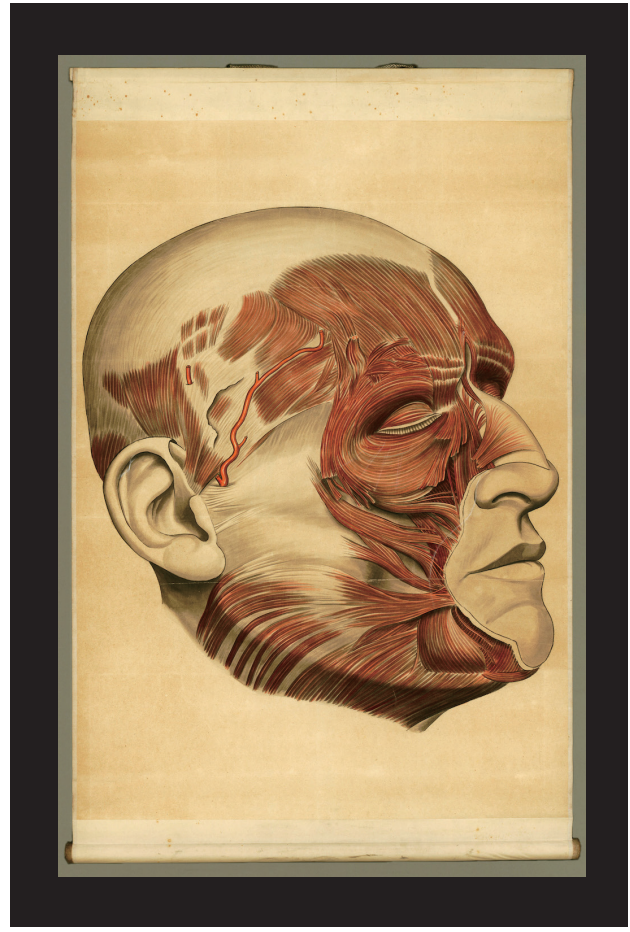


からだの解剖学掛図
ち形状

東大医学解剖学掛図

Body/Form—Anatomical Wall Charts from the University of Tokyo

1



2

3

