

2026年7月吉日

J Pタワー学術文化総合ミュージアム インターメディアテク

特別展示

『JP IN CONSTRUCTION 2 — 写真家鈴木弘之に魅えた東京中央郵便局』のご案内

本展示は、前回特別公開として行った「JP in Construction — 旧東京中央郵便局からインターメディアテクまで」を再編したものである。今回は新たに写真家の鈴木弘之氏を迎え、特別展示「JP in Construction 2 — 写真家鈴木弘之に魅えた東京中央郵便局」と改題した。これまでの旧東京中央郵便局の建設写真を改めて選別し、鈴木氏の写真約30点を加えたコラボレーションによる写真展となる。セピアに見る「記録／記憶」と現代写真家による「美学」、それぞれに切り取られた瞬間の幾何学的な背後に広がる時間と情緒を感じることができよう。

鈴木弘之の被写体となるのは、主に大規模建造物に関わる工事現場である。それは都市のランドマークとして、あるいは社会のインフラとして、人々の生活さらには人生を支える機能的公共物であるにもかかわらず、関係者でない者が未完の情景を垣間見ることはできない。およそ分かるかぎり、突然に空が広がり、気づけば忽然と巨大な建造物が姿を現す、くらいであろう。しかし、その閉ざされた時空間に一歩足を踏み入れると、張りつめた緊張感と静寂とのはざまに、地球という土層と向き合っている事実を呼び覚ます。言い換えるなら、コンクリートと鉄と土とが混じり合い、地表に築き上げる人間の営みは、都市空間では忘れてしまいそうな自然との対峙なのである。

2009年から始まった東京中央郵便局を含む一帯の工事現場では、それが完成する2013年までの4年にわたり、鈴木は幾度となく現場に赴き、数千枚におよぶ写真を撮った。そこには、技術的な様相こそ違えど昭和初期の旧東京中央郵便局の建設記録写真と変わらない光景がある。彼の感性が見る工事現場の「刹那」とは、廃墟的ノスタルジーではなく、物質が発する「威容な塊と全貌のない姿とその営みにある意思」に魅せられた美学であり、次代に向けた「建設的」なメッセージなのではないか。1枚の紙に取められたモノクロームによる芸術的な構図には、時に抱えきれないほどの量感と情感を宿していることさえも思い出させてくれる。



● 基本情報

名称: 特別展示

『JP IN CONSTRUCTION 2 — 写真家鈴木弘之に魅えた東京中央郵便局』

会期: 2026年7月28日(火) - 10月4日(日)

時間: 11:00-18:00 (金・土は20:00まで開館) *時間は変更する場合があります。

休館日: 月曜日(ただし8/10、8/17、9/21は開館)、9/1-6、9/24、その他館が定める日

会場: インターメディアテク2階「GREY CUBE(フォーラム)」

入館料: 無料

主催: 東京大学総合研究博物館

住所: 東京都千代田区丸の内 2-7-2 K I T T E 2・3F

アクセス: JR東京駅丸の内南口から徒歩約1分 | 東京メトロ丸ノ内線東京駅地下道より直結
千代田線二重橋前駅(4番出口)より徒歩約2分

● お問い合わせ

050-5541-8600 (ハローダイヤル) 国外からは +81-47-316-2772

● 取材申込み専用アドレス

press@intermediatheque.jp

● 鈴木弘之プロフィール

JUNKO KOSHINO 代表

JUNKO KOSHINO の国内外のショーのプロデュースを手掛ける。2006年より写真家として本格的に活動。建設工事現場に一時的に現れる構図と素材を瞬間としてとらえる「A MOMENT」を基幹コンセプトに撮影。

東京駅復原工事 | 東北縦貫線工事 | NY Grand Central Station 地下工事 | NY Fulton Station 工事

NY 川崎重工工場 | New Doha International Airport | Qatar Gas 施設 | Dubai Metro

上海環球金融中心 | Cuba プラネタリウム 工事 | 首都高速道路(新宿、渋谷、品川) | 首都高速道路 横浜北線

中央環状線(湾岸線~3号渋谷線) | 仙台地下鉄東西線工事 | JR 新宿駅埼京線付替え工事

羽田空港 D 滑走路 | 羽田空港 T 格納庫 | 東京ゲートブリッジ | レインボーブリッジ | 東京中央郵便局

東京タワー | 新宿パークタワー | 大手町タワー | ガトーフェスタハラダ高崎工場 | 日本橋室町野村ビル

サントリー山崎工場 | Hyatt Regency 東京ベイ浦安工事 | 旧国立競技場 解体工事 | ハツ場ダム工事

徳山ダム | 気仙沼大島架橋工事 | JFE 津工場 | 築地大橋 | East Side Street 池袋

Singapore National Stadium | Łódź Thermal Power Plant(ポーランド) | idem paris

● 主要展示物

鈴木弘之「東京中央郵便局」より ©h.Suzuki



2009.4.17



2010.12.6



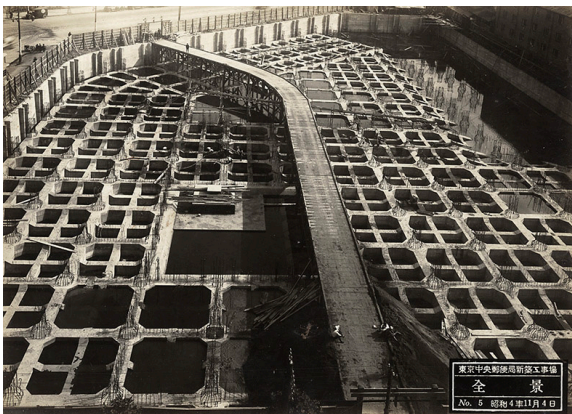
2011.2.4



2010.6.13

● 主要展示物

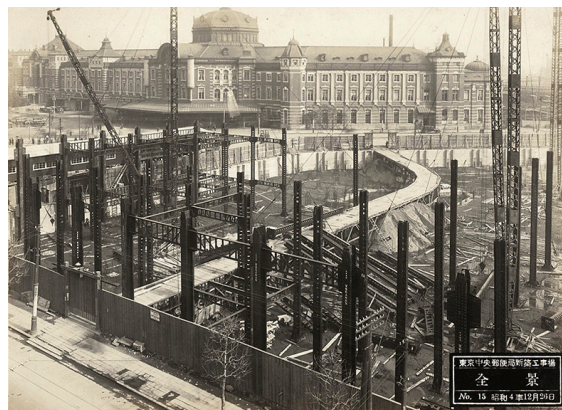
旧東京中央郵便局建設記録写真より (写真提供: 日本郵便株式会社)



東京中央郵便局新築工事場「全景」No.5 1929(昭和4)年12月26日



東京中央郵便局新築工事場「二階シンダーコンクリート打」No.47
1930(昭和5)年8月25日



東京中央郵便局新築工事場「全景」No.15 1929(昭和4)年12月26日



工事に携わった技師たち 1929(昭和4)年頃か